

RECOMENDACIONES PARA EL FOMENTO DE LA PARTICIPACIÓN DE MUJERES MAYORES DE 45 AÑOS EN EL MERCADO LABORAL

*“CON LA EXPERIENCIA Y LA SABIDURÍA QUE HEMOS ACUMULADO A LO LARGO DE LOS AÑOS,
ESTAMOS LISTA PARA ENFRENTAR NUEVOS DESAFÍOS Y APORTAR NUESTRA PERSPECTIVA”.*

SILVIA DÍAZ
USUARIA DEL PROYECTO EI EMPLEO DE FUNDACIÓN MUJERES

INCLUSIÓN Y PARTICIPACIÓN LABORAL DE MUJERES MAYORES DE 45 AÑOS

HOJA DE RECOMENDACIONES | NOVIEMBRE 24
EMPLEO



La empleabilidad de las mujeres mayores de 45 años representa un reto para la sociedad y los poderes públicos.

Según el Observatorio de las Ocupaciones, a pesar de que en la franja de edad de más de 45 años las mujeres son mayoría (52%) en su búsqueda de empleo consigue trabajo el 47,06% de ellas frente al 52,94% de hombres.

Además las tareas de cuidado recaen mayoritariamente en las mujeres, lo que genera un progresivo abandono del mercado laboral en edades jóvenes y dificulta su posterior reinserción.

A continuación enumeramos una serie de recomendaciones para promover la inclusión laboral de estas mujeres:

✓ VISIBILIZAR EL EMPLEO LIDERADO POR ELLAS

Poniendo en valor su experiencia profesional y contribución social y económica, reconociendo el talento que aportan en el ámbito laboral.

✓ FOMENTAR LA CREACIÓN DE REFERENTES

A través de la realización de encuentros y redes de networking con mujeres de más de 45 años, que pongan de manifiesto las experiencias exitosas y las posibilidades que existen de empleo y emprendimiento.

✓ SENSIBILIZAR A LA RED EMPRESARIAL

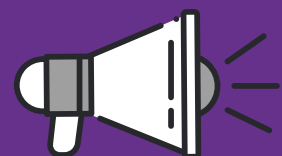
Sobre las ventajas de incorporar a las mujeres y romper los estereotipos que se imponen en la sociedad impulsando la empleabilidad de mujeres mayores de 45 años.

✓ FACILITAR LA ADQUISICIÓN DE COMPETENCIAS DIGITALES

Orientando la necesidad de realizar formación que permita romper la brecha digital existente, respetando el ritmo de aprendizaje de estas mujeres.

✓ PROMOVER LA DIVERSIFICACIÓN PROFESIONAL

Incorporar una orientación profesional más heterogénea y plural, relacionada con sectores más demandados y menos feminizados.



Desde Fundación Mujeres promovemos el empoderamiento y empleabilidad de las mujeres, especialmente desempleadas, con especiales dificultades de acceso y mantenimiento de empleo, víctimas de discriminación múltiple o pertenecientes a colectivos en riesgo y mujeres víctimas de violencia de género y del ámbito rural, para el acceso y permanencia en el mercado laboral.